



Foto: Københavns Amt

4 På tur med små ben Insektsafari i Hedeland



KØBENHAVNS AMT

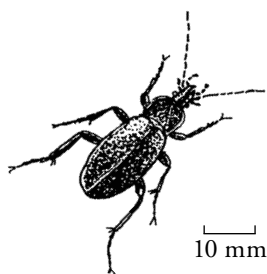
Det kribler og krabler og har mange ben – noget som mange voksne helst er foruden, men som børnene facineres af og elsker at fange. Hvis du føler ubehag ved insekter og andre smådyr, så overvind det og tag børnene med på insektsafari! I får en oplevelse, som er langt mere nærværende og lærerig end at se naturfilm i fjernsynet.

Denne folder giver gode råd til, hvordan du sammen med børnene kan fange og studere insekter og andre smådyr i skov, krat og åbent land. Det er ikke nødvendigt at vide en masse om insekternes liv. Med folderen i hånden og udstyret med sommerfuglenet, syltetøjsglas og graveske er du klædt på til at give ungerne en ny og spændende naturoplevelse.

Turen i folderen går til Hedeland, som ligger mellem Hedehusene og Roskilde. Men der er mange andre steder, hvor man kan fange insekter. Haven, en nærliggende park eller græsmark er udmærkede steder at begynde en karriere som insektudforsker.

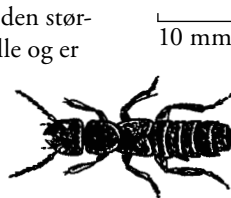
Insekter og andre smådyr

Insekter er uden sammenligning den største dyregruppe. Næsten en million arter har fået navn – af dem lever der ca. 20.000 i Danmark. Hvor mange arter der findes i Hedeland er der ingen der ved. Tegningerne her på siden viser blot et lille udvalg af de insekter og andre smådyr, man kan finde på en sommertur i Hedeland.



Violetrandet løber hører til løbebillerne, som tæller mange arter i Danmark. Flere af dem kan ikke flyve, men er til gengæld rappe på fødderne. De er mest aktive om natten, hvor de fanger smådyr og gnasker ådsler og svampe. Hvis man kommer til at trykke på en løbebille, kan den sprøjte en syreholdig væske ud af bagkroppen, som forsvar. Løbebiller findes både i skov og have.

Stor rovbille er den største danske rovbille og er et grådigt rovdyr, som jager snegle, larver og orme. Dens bid kan mærkes – så hold den ikke med fingrene! Den kan også bøje sin bagkrop op, så den minder om en skorpion. De fleste rovbiller er langstrakte og små, har livlige bevægelser og er gode flyvere.



Skumcikader er små kompakte insekter med ganske korte følehorn. De lever af plantesaft, som de suger op med en snabel. Cikadens unger – nymferne – sidder i en lille skumklat, så de er beskyttet mod fjender og mod at tørre ud. Klatten kaldes også for "gøgespyt", som består af oppustet flydende afføring fra nymfen, blandet med voks!



Kuglebænkebideren hører ligesom de 26 andre danske bænkebidere til krebsdyrene. Den kan rulle sig sammen som et bæltedyr og findes især i fugtig skovbund, hvor den lever af rådne plantedele, alger og bakterier.



Græsrandoje er en af Hedelands almindeligste sommerfugle. Den kendes på forvingens øjeplet og orange underside. Den findes især på steder, hvor der er højt græs. I Danmark er der omkring 90 arter af dagsommerfugle – en del af dem findes i Hedeland.



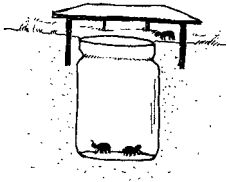
På biblioteket kan du finde mange gode bøger om sommerfugle, biller, andre insekter og smådyr.

Fangst af smådyr

Der er mange måder at fange insekter på. Her får du opskriften på tre simple.

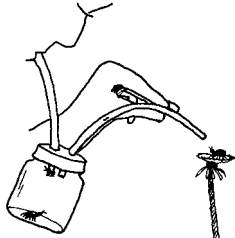
Faldfælden er velegnet til at fange de smådyr, som kravler eller løber rund på jorden. Et syltetøjsglas eller en dåse graves ned i jorden, så kanten af glasset/dåsen er i niveau med, eller lidt under jordoverfladen. Fælden skal stå i nogle timer – helst natten over – for at give størst mulig fangst. For at undgå regnvand og druknede dyr, kan man sætte

et lille tag på fælden, i form af en træskive, der står på fire pinde. Tøm indholdet af fælden ud på en hvid bakke,



så kan dyrene bedre ses. Brug evt. en lup. Prøv at sætte fælder i forskellige typer af bevoksning og se om der er forskel i fangsten.

Insektsugeren kan, på en nænsom måde, suge mindre insekter op fra faldfælderne eller smådyr, der sidder på blomster eller i græsset. Du skal bruge en lille dåse af glas eller plast med tæt-sluttende låg. I låget bankes to huller med et stort søm eller en hugpi-be. To stumper klar plastslange (Ø=8mm) presses ned i



hvert af hullerne. Den ene bruges til at suge med og den anden rettes mod det dyr man vil fange. Den stump, man suger med, forsynes med gaze i den ende som er under låget. Gazen forhindrer, at man får insekterne op i munden. Værsgo at sug!

Et sommerfuglenet kan købes i butikker med fritidsudstyr el. lign. Et fiskenet kan til nød bruges. Det skal helst have et langt skaft og en stor åbning med solid ramme. Sommerfuglene fanges lettest når, de sidder på en plante. Put sommerfuglen over i en stor klar dåse med låg, så kan den nemmere studeres og bagefter slippes fri.



Sådan finder du vej

Hedeland er et næsten 1500 hektar stort område, som ligger mellem Roskilde, Hedehusene og Tune. Landskabet er meget varieret og forandres hele tiden. Grusgrave og marker bliver efterhånden til natur- og fritidsområder med søer, sletter, bakker og skov.

Kortet viser den nordligste del af Hedeland, som ligger tæt på Hedehusene, hvortil der er forbindelse med både tog og bus. Bus 115 kører til Hedeland. Der er gode parkeringsmuligheder nær Brandhøjgårdsvej. Det er ikke tilladt at køre med bil i Hedeland, men det kan anbefales at cykle, for det er et stort område.

Du kan læse mere om Hedeland i amtets cykeltursfolder nr. 5, vandretursfolder nr. 1 og på www.hedeland.dk

Hvor finder du insekterne? Sommerfuglene finder man først og fremmest i de åbne områder af Hedeland. Gerne på sydvendte bakker eller skråninger med blomstrende planter og buske. Biler og andre insekter er der flest af, hvor der er skov eller bevoksning med krat. Prøv også at lede efter dem på de åbne græsarealer. Her findes arter, som er tilpasset det mere tørre og solrige miljø.

Signaturforklaring

- ⊗ Gode steder at finde sommerfugle
- Gode steder at grave faldfælder ned

500 m

Nord
⊕



Udarbejdet af Københavns Amt, 2004.
Yderligere eksemplarer fås på tlf: 4322 2222
eller e-mail: tf@kbhamt.dk
Websted: www.kbhamt.dk

Grafisk produktion:
Hafnia Grafisk/528559



— Veje/stier

- - - Natursti

... Ridesti

— Veteranbane

■ Skov/træbevoksning

■ Sø/sump

■ Græsklædt slette

■ Grusgrav

P Parkering

T Toilet